

ユーティリティのインストール方法

1. D22HW 本体(別途送付)をパソコンに接続します。
2. 「自動再生」画面にて「Auto Run.exe の実行」を選択します。



※本体の接続後、画面が表示されるまで 45 秒程度かかります。

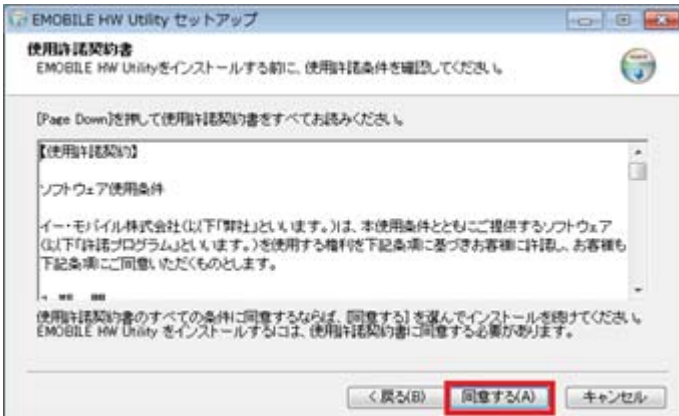
3. 「ユーザーアカウント制御」画面にて「はい」をクリックします。
4. 「Installer Language」画面にて「Japanese(日本語)」を選択し、「OK」をクリックします。



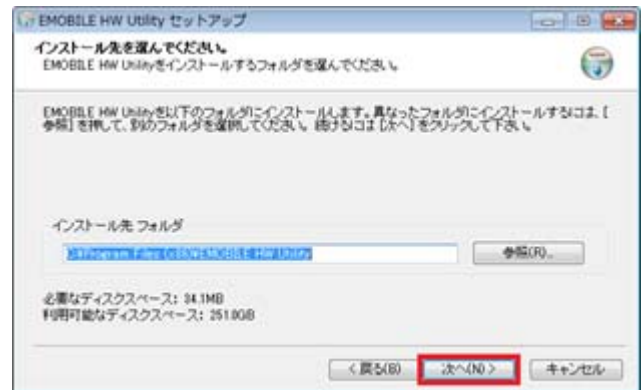
5. 「EMOBILE HW Utility セットアップウィザードへようこそ」画面が表示されます。「次へ」をクリックしてください。



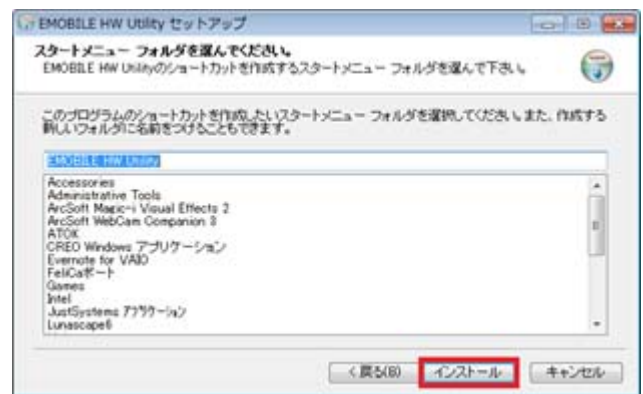
6. 「使用許諾契約書」の内容をご確認いただき、「同意する」をクリックします。



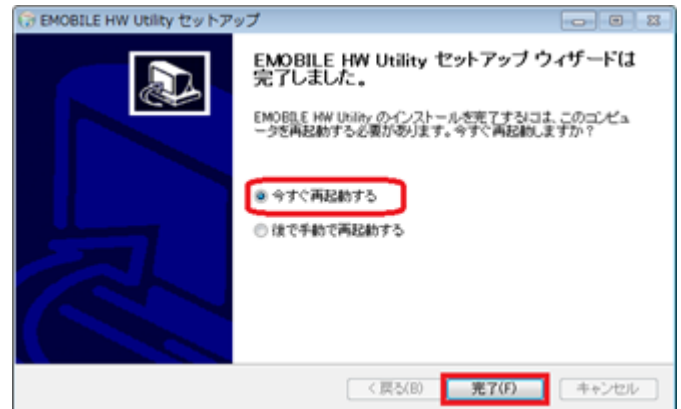
7. 「インストール先を選んでください」画面にて、インストール先フォルダを選択し「次へ」をクリックします。



8. 「スタートメニュー フォルダを選んでください」画面にて「インストール」をクリックします。



9. 「EMOBILE HW Utility セットアップウィザードは完了しました」画面にて「今すぐ再起動する」を選択し、「完了」をクリックします。

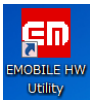


※パソコンを再起動しないと、インストールは完了しません。

パソコンの再起動が終わりましたら、インストールは完了です。
裏面の「接続設定方法」へお進みください。

接続設定方法

1. デSKTOP上の EMOBILE HW Utility をダブルクリックし、ユーティリティソフトを起動します。



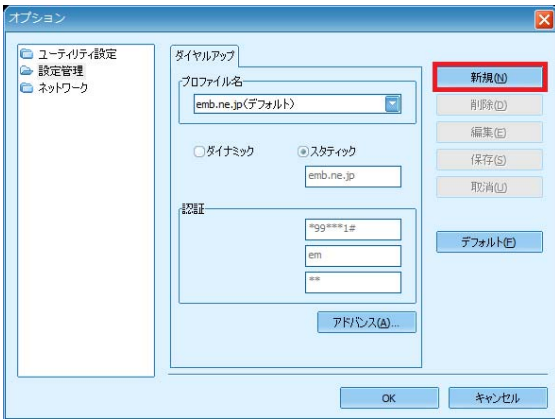
ご利用の環境によっては再起動後、自動的にユーティリティが起動します。

2. 「EMOBILE HW ユーティリティ - D22HW」画面にて「設定」をクリックします。

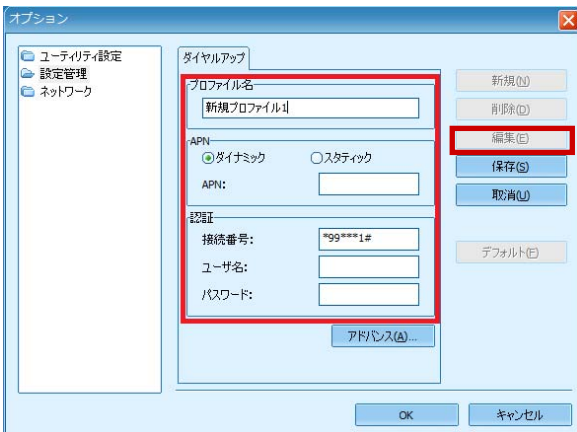


※本体の接続後、画面が表示されるまで 45 秒程度かかります。

3. 「オプション」画面にて「新規」をクリックします。



4. 各項目を入力し「保存」をクリックします。



プロファイル名	任意
APN	「スタティック」を選択 APN: ea
接続番号	*99***1#
ユーザ名	アカウント登録証記載の接続アカウント

パスワード

アカウント登録証記載のパスワード

5. 「デフォルト」をクリックし、設定した任意のプロファイル名が「(デフォルト)」と表示されているのを確認し「OK」をクリックします。



6. ユーティリティの画面に戻ります。「接続」をクリックすると接続が開始されます。



☑「接続」ボタンがグレーアウトしてクリックできない場合、ユーティリティのインストールが正しく行われていない可能性があります。「EMOBILE HW ユーティリティ - D22HW」画面を閉じ、D22HW 本体を抜き差しして、再度ユーティリティのインストールを行ってください。

発行元: 株式会社イージェーワークス

発行日: 2011年1月17日 rev1

本マニュアルに記載されている内容の著作権は、原則として株式会社イージェーワークスに帰属します。

著作権法により、当社に無断で転用、複製等することはできません。